

Ak ^{1,5m} tiv

I N F O M A G A Z I N E



**DICHTBIJ,
OOK OP AFSTAND
WE ZIJN ER
VOOR JOU**

Omleidingsweg
openbaar onderzoek

Heb je het moeilijk?
Het Sociaal Huis is er voor je

Anzegem maakt werk
van een lokaal fietsnetwerk

GEMEENTELIJK
NIEUWS

 **Anzegem**
een buiten-kans!

FEBRUARI
2021

De provincieraad van 17 december 2020 heeft het Provinciaal Ruimtelijk Uitvoeringsplan (PRUP) Omleidingsweg Anzegem voorlopig vastgesteld. De omleidingsweg moet het dorpscentrum van Anzegem, Tiegem, Ingooigem en Vichte ontlasten van zwaar verkeer. Er volgt nu een openbaar onderzoek.

Het tracé ligt ten westen van de Lange Winterstraat en loopt via een brug over de spoorlijn Kortrijk-Oudenaarde, waarna het de spoorlijn volgt en vervolgens afbuigt richting de Bevrijdingslaan.

De omleidingsweg moet zowel voor de N36 als voor de doortocht door Anzegem-centrum een aantrekkelijk alternatief vormen omdat de spoorwegovergang aan het station van Anzegem vermeden wordt. Zo zou de kern van Anzegem en de kernen langs de N36 (Vichte, Tiegem en Ingooigem) maximaal ontlast worden van doorgaand (vracht)verkeer.

Om de impact van de omleidingsweg op de leefomgeving te beperken, hield men bij de opmaak van het PRUP maximaal rekening met de rechtszekerheid en de vlotte bereikbaarheid van de landbouwbedrijven en andere betrokkenen. Er zullen ook maatregelen genomen worden om de verkeersveiligheid te garanderen en geluids- en wateroverlast te vermijden.

Agentschap Wegen & Verkeer zal ook onderzoeken welke verbeteringswerken m.b.t. de verkeersveiligheid en beveiliging van de kruispunten men kan uitvoeren. Dit onderzoek omvat ook een analyse van de bestaande schoolroutes en van de verkeersongevallen van de laatste jaren.

Daarnaast wordt er samen met de Vlaamse Landmaatschappij (VLM) een flankerend beleid opgesteld



om het verlies aan landbouwgrond te compenseren door gronden te ruilen.

OPENBAAR ONDERZOEK

Het openbaar onderzoek loopt van 1 februari 2021 t.e.m. 2 april 2021. Tijdens deze periode kan iedereen bezwaren, opmerkingen en suggesties indienen. Deze worden dan behandeld door de Provinciale commissie voor ruimtelijke ordening (PROCORO) en op basis daarvan zal het plan al dan niet worden bijgestuurd en aan de provincieraad worden voorgelegd voor definitieve vaststelling. Na de definitieve vaststelling heeft de Vlaamse Regering de mogelijkheid om het plan alsnog te schorsen.

Het PRUP Omleidingsweg Anzegem kan je raadplegen op www.west-vlaanderen.be/rup-omleidingsweg-anzegem en ligt ter inzage in het provinciehuis Boeverbos en in het gemeentehuis (in te zien na afspraak via tel 056 69 44 47).

Als je bij dit plan adviezen, bezwaren of opmerkingen wil formuleren,

dan moet je die per brief verzenden naar de voorzitter van de Provinciale Commissie voor Ruimtelijke Ordening, provinciehuis Boeverbos, lokaal 3.01, Koning Leopold III-laan 41, 8200 Sint-Andries of digitaal naar procoro@west-vlaanderen.be of je kan dit ook afgeven tegen ontvangstbewijs bij deze commissie of in het gemeentehuis. Dit alles uiterlijk op 2 april 2021.

DIGITALE INFOVERGADERING

Over dit plan organiseert de provincie een digitale informatievergadering:

- di 9 februari 2021 (19u-20u30)
 - za 13 februari 2021 (10u-11u30)
- Inschrijven hiervoor kan via www.west-vlaanderen.be/rup-omleidingsweg-anzegem of tel 050 40 35 33.

Als de coronamaatregelen het toelaten, zal er begin maart een fysieke informatievergadering georganiseerd worden.

www.west-vlaanderen.be/rup-omleidingsweg-anzegem

ANZEGEM MAAKT WERK VAN EEN LOKAAL FIETSNETWERK

.....

Een sterk fietsbeleid dat zich op 3 grote pijlers (recreatief, lokaal en bovenlokaal) richt, daar zet Anzegem op in. We beschikken al over een bovenlokaal functioneel fietsroutenetwerk (BFF) dat Anzegem met de verschillende omliggende steden en gemeenten verbindt, en we maakten al werk van een ‘zachte ring’, een recreatieve lus van 29km die langs alle deelgemeenten loopt. Nu willen we dat fietsnetwerk vervolledigen door in te zetten op een sluitend, comfortabel en aantrekkelijk lokaal fietsnetwerk voor woon-werk- en woon-schoolverkeer.

.....

Dat lokale fietsnetwerk zal een veiliger alternatief vormen voor het bovenlokale functionele fietsroutenetwerk, dat vooral langs drukke wegen loopt. Bovendien is het een stuk sneller dan de recreatieve zachte ring. In 2020 gaf Anzegem Intercommunale Leiedal de opdracht om zo’n lokaal fietsnetwerk uit te werken. Het nieuwe netwerk sluit aan op het bestaande netwerk en verbindt de deelgemeenten niet alleen onderling met elkaar, maar ook met de Escolyssite waar de gemeentelijke diensten gecentraliseerd zullen worden.

LOKAAL FIETSNETWERK

In eerste instantie onderzocht Leiedal of het netwerk volledig langs zogenaamde trage wegen (fiets- en voetgangersdoorsteken) uitgebouwd kan worden. Omdat hiermee geen sluitend netwerk gevormd kan worden, werd in tweede instantie bekeken welke plattelandswegen ingezet kunnen worden. Plattelandswegen

zijn wegen die voornamelijk door landbouwers en slechts in mindere mate door bewoners gebruikt worden. Aan de hand van verkeersfilters (die enkel fiets- en landbouwverkeer doorlaten) zullen die wegen autoluw gemaakt worden.

Op die manier hopen we er niet alleen het sluipverkeer uit te halen, het fietsnetwerk zal vooral een absolute meerwaarde zijn voor fietsers en wandelaars in Anzegem. Alle woningen en percelen blijven uiteraard bereikbaar via het wegennet, al zal dat niet altijd vanuit meerdere richtingen zijn. Tot slot willen we ook een nieuwe fietsverbinding aanleggen langs de spoorweg.

Het nieuwe lokale fietsnetwerk zal met andere woorden bestaan uit een combinatie van fiets- en voetgangersdoorsteken, verkeersluwe plattelandswegen (enkel lokaal verkeer) en een nieuwe fietsverbinding. Op die manier kan een veilig en snel

fietsnetwerk worden gecreëerd.

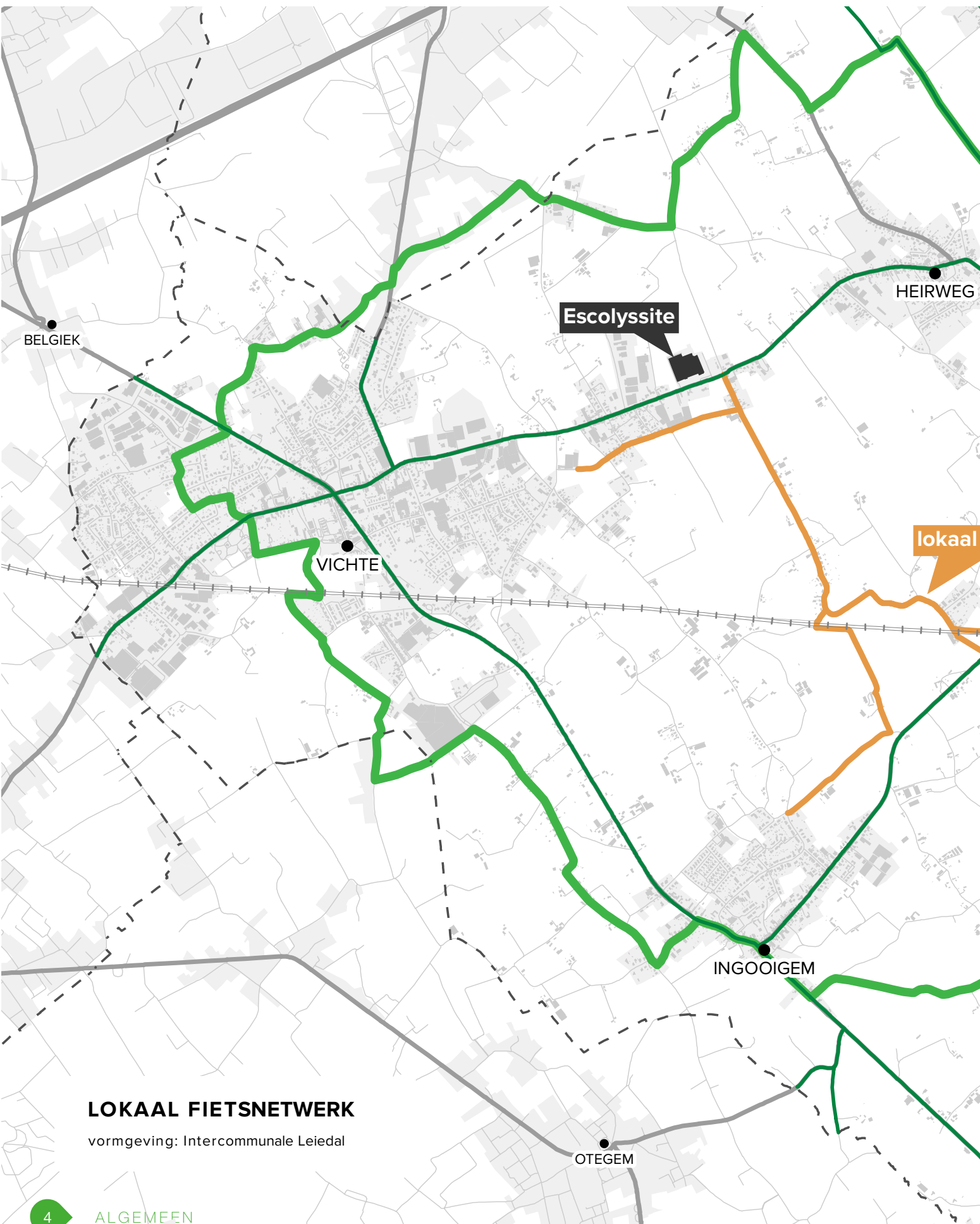
PARTICIPATIEF TRAJECT

Zoals aangegeven zullen verkeersfilters de geselecteerde plattelandswegen autoluw maken. Maar waar die verkeersfilters precies moeten komen, zal in samenspraak met de omwonenden en betrokken landbouwbedrijven bepaald worden, aan de hand van een participatief traject. De straten die onderzocht zullen worden, zijn: de Scheihoekstraat, Landergemweg, Materzeelstraat, Kolstraat, Hollendries, Bergdries, Borrestraat, Sterhoek, Kleimolensstraat, Bassegemstraat, Bassegembosstraat, Zijptestraat, Oudepontstraat, Lindestraat, Kouterstraat en Koningskouter. De participatiemomenten met de betrokken partijen zullen zo snel mogelijk worden opgestart.

Op de kaart (p. 4 en 5): het nieuwe lokale fietsnetwerk ten opzichte van het BFF en de zachte ring.



Foto: Toerisme Leiestreek



BELGIEK

Escolysite

HEIRWEG

VICHTE

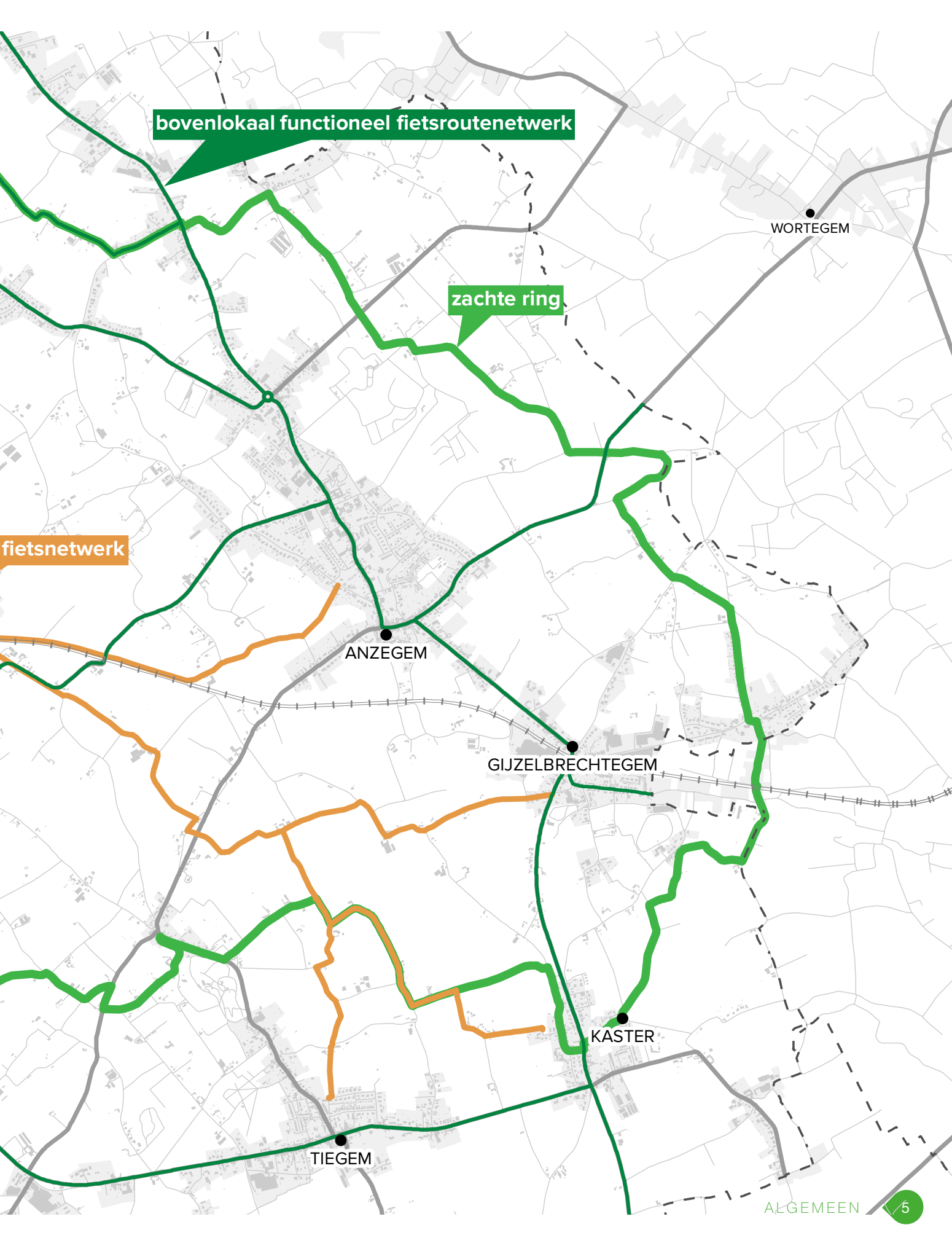
lokaal

INGOOIGEM

OTEGEM

LOKAAL FIETSNETWERK

vormgeving: Intercommunale Leiedal



bovenlokaal functioneel fietsroutenetwerk

zachte ring

fietsnetwerk

WORTEGEM

ANZEGEM

GIJZELBRECHTEGEM

KASTER

TIEGEM

BELASTINGEN IN ANZEGEM

Waarvoor wordt mijn geld in 2021 gebruikt?

€ 816
per inwoner*

€ 149,67
(her)aanleg en
onderhoud
weginfrastructuur



€ 17,28
Sociale toelagen
Meer voor wie
minder heeft.



€ 78,20
Afvalbeheer
Ophalen en verwerken
afval, recyclage-
geparken, bijdrage
IMOG.



€ 16,92
Begraafplaatsen
Onderhoud &
omvorming naar
onderhoudsvriende-
lijke kerkhoven.



€ 10,67
Natuur- en bosontwikkeling
Uitbreiding ecologisch park Vichte en
andere bebossingsprojecten.



€ 31,03
Buitenschoolse Kinderopvang
Een kinderopvang
dicht bij elke school (10 locaties).

€ 32,15

Nieuwe jeugdlokalen voor de
Chiromeisjes van Ingooigem
en een nieuwe locatie voor de
Scouts in Tiegem.



€ 58,71

Sociaal Huis
Leeflonen, steun aan wie het
minder heeft, maaltijdbedeling,
Poetsdienst, Annah, begeleiding
nieuwkomers, ...



€ 69,21

Gemeentelijk onderwijs
algemene werking, uitbreiding school, ...

€ 34,17

onderhoud groen, parken, plantsoe-
nen, ... (o.a. Beukenhof- en Sint-Ar-
nolduspark)

€ 29,56

lokale economie, landbouw, omgevingsvergunningen,
noodplanning, ...

€ 131,45



Vrije tijd: o.a. theater,
sportlessen, speelplein-
werking, sportkampen,
drie biblocaties, wandel-
en fietsaanbod,
Uitleendienst.

€ 17,54



Bijdrage
uitbating zwembad

€ 16,11



Openbare verlichting

€ 138,24



Bijdrage aan politiezone
Mira (€ 88,25), brand-
weerzone Fluvia (€ 37,81),
erediensten (€ 7,30) en
Leiedal (€ 4,88)

*Hoe komen we aan deze bedragen?

We zijn vertrokken van onze fiscale ontvangsten. Dit is de som van de opcentiemen op onroerende voorheffing, aanvullende belasting op personenbelasting, gezins- en bedrijfsbelasting, belasting op niet-geadresseerd drukwerk, ... Dit hebben we gedeeld door het aantal inwoners = 816 euro (= **gemiddelde** belastingdruk per inwoner).

Als er bij de uitgaven personeelskosten en inkomsten van toepassing waren, dan hebben we deze ook verrekend.

Dit zijn niet alle uitgaven. Wie de opstelsom van de bedragen maakt, zal merken dat deze meer is dan 816 euro per inwoner. Andere uitgaven worden betaald via o.a. werkingssubsidies, inkomsten uit eigen werking, ...

En Escolys? In 2021 werken we verder aan het ruimtelijk traject en het traject dienstverlening. We willen zo komen tot een eigen-tijds administratief- en dienstencentrum. Dit valt onder de algemene werking.

WAAROM EEN GEZINS- EN BEDRIJFSBELASTING?

De gemeenteraad heeft een gezins- en bedrijfsbelasting ingevoerd. Je hebt waarschijnlijk al het aanslagbiljet ontvangen of je vindt dit binnenkort in de bus.

FINANCIEEL EVENWICHT

De gemeenteraad heft deze belasting om alles te kunnen uitvoeren wat er in het meerjarenplan 2020-2025 staat en om het financiële evenwicht ook na 2025 te behouden.

We gaven in januari al een stand van zaken mee over het meerjarenplan en stelden dit vorig jaar al uitgebreid aan jullie voor. Je kan dit altijd nakijken op www.anzegem.be/anzegemmorgen.

STIJGENDE BIJDRAGEN

Deze belastingen zijn vooral ook nodig om de onvoorziene stijgende kosten te kunnen blijven betalen.

Zo lopen de bijdragen aan de politie, brandweer, afvalintercommunale Imog, ... altijd maar op.

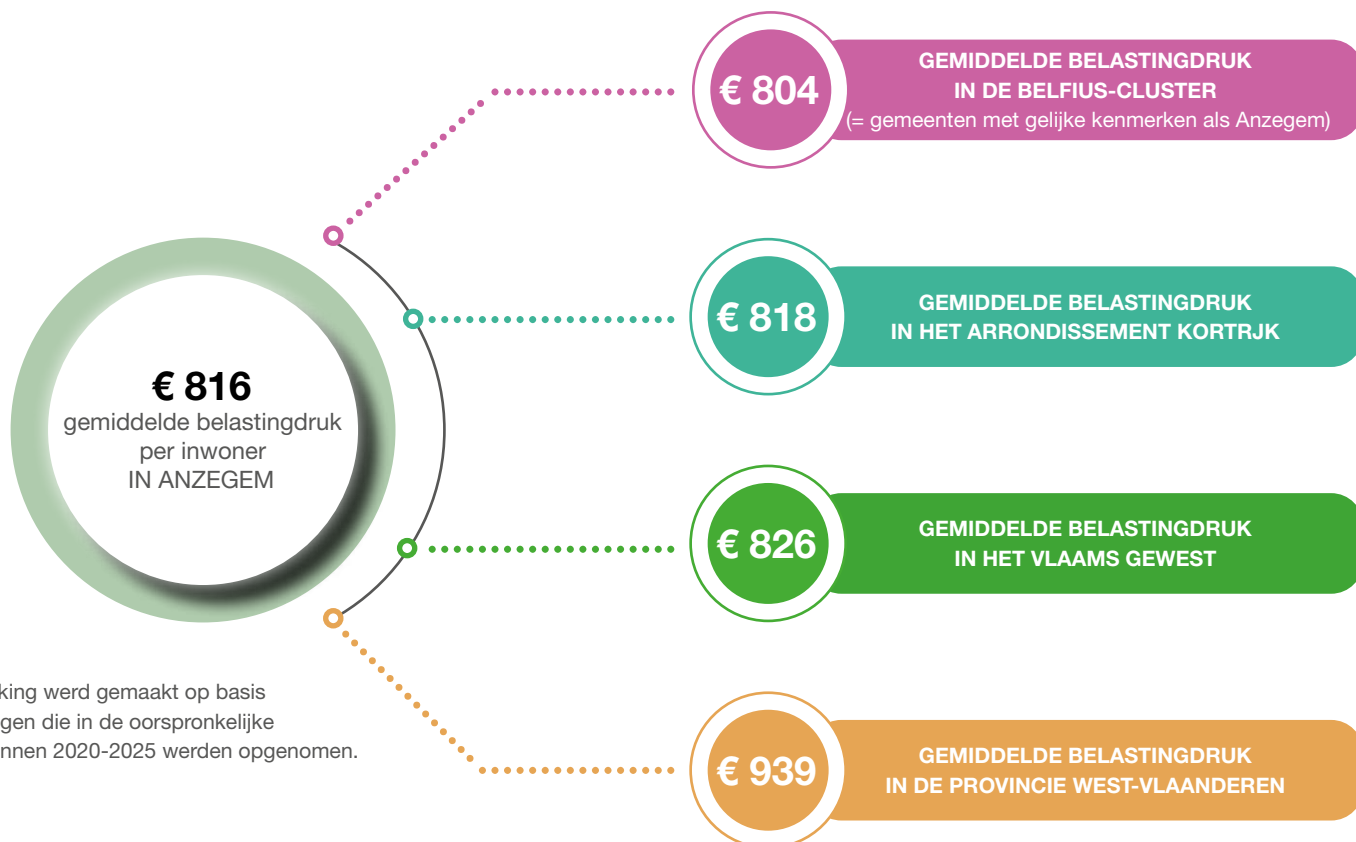
Om deze bedragen te kunnen financieren zonder dat we onze bestaande en uitgebreide dienstverlening moeten verminderen, zijn deze belastingen dus nodig.

UITGESTREKTE GEMEENTE

Hou er ook rekening mee dat Anzegem een uitgestrekte gemeente is (4.179 ha) met veel dorpskernen, kerken, wegen en groen.

Dat brengt heel wat extra personeels- en onderhoudskosten met zich mee, in vergelijking met de kleinere gemeenten in de buurt.

VERGELIJKING BELASTINGDRUK PER INWONER



Deze vergelijking werd gemaakt op basis van de ramingen die in de oorspronkelijke meerjarenplannen 2020-2025 werden opgenomen.

Wil je de gemeentefinanciën tot in detail bekijken? Of wil je weten wat er allemaal in het meerjarenplan werd opgenomen? Dan kan je dit bekijken op www.anzegem.be/anzegemmorgen.

7.709 BOMEN IN 2020

Vorig jaar werden er 7.709 bomen in Anzegem geplant. Het grootste aantal bomen (6.201) werd door de Bosgroep aangeplant. De gemeentelijke Groendienst plantte vorig jaar 114 bomen en onze inwoners plantten er 950.

Sinds begin 2020 houden we een bomenteller bij, want het doel is om tegen 2025 15.000 nieuwe bomen in Anzegem te planten.



Inwoners die zelf bomen planten kunnen dit doorgeven via www.anzegem.be/bomenteller.



GLASBOL KASTER VERPLAATST

De glasbol stond vroeger aan OC Groeninge, maar werd nu verplaatst. De glasbol vind je vanaf nu terug aan de kerk (Juliaan Claerhoustraat).

Om de glasvoorraad te recyclen is correct sorteren heel belangrijk. Het glas moet volledig leeg zijn en geen deksels of doppen bevatten. Werp dit ook volgens kleur in de glasbol.

Laat rond de glasbollen niets achter: sluikestorten is strafbaar!



LEG JIJ OOK EEN TEGELTUINTJE AAN?

Anzegem wil extra kwaliteitsvol groen in de gemeente. Slim gekozen gravelbeplanting zorgt voor verkoeling in de zomer, helpt fijn stof uit de lucht te filteren, houdt regenwater langer vast en is goed voor vogels, vlinders en bijen. Daarom stimuleren we de aanleg van een straatgeveltuintje.

Wie dat wenst, kan een straattegeltuintje aanvragen. We controleren eerst of deze de doorgang van voetgangers en rolstoelen niet zal belemmeren en breken daarna de nodige stoeptegels en fundering uit. Je zorgt dan zelf voor de grond en de beplanting.

HOE AANVRAGEN?

Dit kan via tel 056 69 44 37, openbarewerken@anzegem.be of schriftelijk naar Gemeente Anzegem, De Vierschaar 1, 8570 Anzegem. Je vermeldt hierbij je adres, je telefoonnummer en het type beplanting dat je wil aanbrengen.

Wij bundelen alle aanvragen en contacteren je dan in maart of oktober (net voor het plantseizoen) en breken daarna de stoeptegels en fundering uit.



Je laten vaccineren is het beste plan, zodat het leven straks weer starten kan.

LAAT JIJ JE OOK VACCINEREN?

De vaccinatiecampagne tegen het coronavirus is al enkele weken bezig. Tegen ten laatste het begin van de herfst zou iedereen die dit wil ingeënt moeten zijn. Het is belangrijk dat je je laat vaccineren. Voor jezelf én voor elkaar. Zo verslaan we samen het coronavirus.

EIGEN KEUZE

Je laten vaccineren is gratis en doe je vrijwillig. Hoe meer mensen zich laten inenten, hoe beter we kunnen voorkomen dat het coronavirus zich verder verspreidt. We beschermen zo de meest kwetsbaren en verminderen de druk op de zorg.

Zo zullen we stapje voor stapje meer vrijheid terugkrijgen.

VEILIG VACCIN

De gebruikte coronavaccins zijn uitgebreid getest én goedgekeurd door het Europees Geneesmiddelenagentschap (EMA). De veiligheid van het vaccin wordt heel goed in de gaten gehouden.

WANNEER VACCINEREN?

Vanaf maart kunnen de 65-plussers

en de risicopatiënten geprikt worden, vanaf april de essentiële beroepen. In juni wordt normaal gezien de vaccinatiecampagne voor de brede bevolking opgestart.

WAAR VACCINEREN?

Als inwoner van Anzegem zal je naar Waregem Expo kunnen om je te laten vaccineren.



DICHTBIJ, OOK OP AFSTAND WE ZIJN ER VOOR JOU

Door de coronacrisis hebben veel mensen het financieel wat moeilijker. De federale overheid geeft de OCMW's daarom extra middelen zodat iedereen die het moeilijk heeft, hulp kan krijgen.

Heb je het (financieel) moeilijk? Neem dan contact op met het Sociaal Huis, want dat blijft ook vanop een afstand dicht bij de mensen.

Sociaal Huis | Lieven Bauwensstraat 40
tel 056 77 88 28 | sociaalhuis@anzegem.be



Foto: Toerisme Leiestreek

GEZOCHT:

UITBATER POP-UPCAFÉ SINT-ARNOLDUSPARK VANAF PAASVAKANTIE 2021

We zijn op zoek naar een tijdelijke uitbater voor een pop-upcafé in het Sint-Arnolduspark.

Wie interesse heeft om vanaf de paasvakantie de bar open te houden, moet zich ten laatste op 19 februari kandidaat stellen (poststempel geldt als bewijs). Het inschrijvingsformulier en meer info kan je vinden op www.anzegem.be/popup.

Ondertussen werken we ook verder aan het vinden van een permanente investeerder-uitbater voor de cafetaria van het Sint Arnolduspark.



Foto: Toerisme Leiestreek



ANZEGEM BUITEN!

De vrije tijdsdiensten bundelen de krachten om jullie in het voorjaar een alternatief aanbod aan te bieden: 'Anzegem Buiten!'.

Stelselmatig worden er nieuwe activiteiten gelanceerd, opgehangen aan een wandel- of fietstraject, waaraan je in je eigen bubbel kan deelnemen. We richten ons op diverse doelgroepen of gaan aan de slag met een specifiek thema. Kortom: we blijven creatief, zodat het een echte beleving wordt!

We starten voorzichtig met een verleidelijke Valentijnswandeling langs een aantal superromantische plekje's én ook met een wandeling op maat van onze senioren. Van zodra het mogelijk wordt, breiden we het aanbod verder uit.

www.anzegem.be/buiten



WANDELING & FIETSTOCHT

Door de coronamaatregelen stellen we onze maandelijkse seniorenwandelingen en -fietstochten open voor iedereen.

De wandelingen voor februari en maart vind je op onze website of kan je afhalen in de Sportdienst. www.anzegem.be/wandel-en-looptochten

Februari: wandeling in Anzegem: START: sporthal Anzegem

Maart: wandeling en fietstocht in Vichte - START: Ommersheimplein

Ben je 55+ en wens je op de hoogte te blijven van ons aanbod? Geef ons een seintje via tel 056 68 02 02 of sportdienst@anzegem.be



Pretzak
2021

Illustratie door Mags Mevrouw

KOM JE PRETZAK AFHALEN!

De examens zijn voorbij maar helaas kunnen we deze periode niet al feestend afsluiten. Niet getreurd! De Jeugddienst geeft i.s.m de jeugdraad een pretzak cadeau om helemaal coronaproof te kunnen klinken in je eigen bubbel.

Ben je tussen de 12 en 25 jaar en

- woon je in Anzegem
- of geef je leiding in een Anzegemse jeugdvereniging
- of ben je vrijwilliger op het Speelplein?

Dan hebben wij een pretzak voor jou in petto!

Deze kan je op zaterdag 13 februari afhalen. Om samscholing te vermijden moet je je wel op voorhand registreren via www.anzegem.be/pretzak. Kies je eigen tijdsblok en krijg van ons later een stipt afhaalmoment samen met de afhaalallocatie.



kalender

F E B R U A R I

18^E AKTIVTOCHTEN

ZA 13.02 T.E.M. ZO 14.03

📍 **OC GROENINGE (K.)**

📍 **DE KLEINE KLUIS (G.)**

- ▶ wandelen in de voetsporen van de Romeinen
- ▶ 6, 12, 18 of 24km
- ▶ uitgepilde wandeling
- ▶ gratis
- ▶ www.de-textieltrekkers.be

OPENDEURAVOND

DO 25.02 VAN 18U-19U30

📍 **VBS DE BLOKKENTOREN (H.)**

- ▶ Maak vooraf een afspraak via tel 0475 56 59 15

Jouw activiteit in de UiT-agenda van maart? Geef die dan voor 10 februari door via www.uitdatabank.be. Dit infoblad wordt verdeeld in week van 1 maart en bevat alle activiteiten t.e.m. 5 april 2021.



CAROLINE SAMYN

Jouw foto op onze backcover?

 Post met
#iganzegem! ↪

Of via  /  / info@anzegem.be



VOORUITBLIK

Vaccinatiecampagne



WWW.ANZEEM.BE